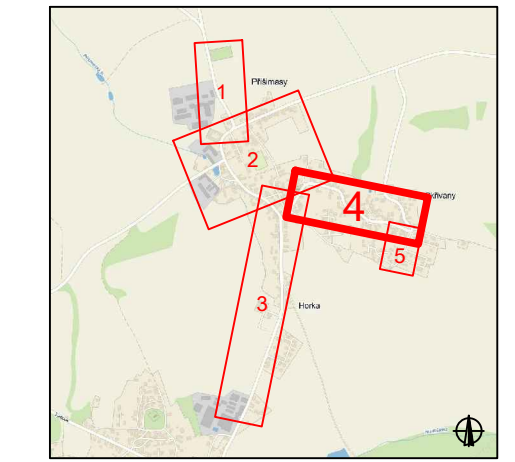


Legenda:

- Chodník
- Dlažďená plocha
- Opatření pro nevidomé
- Vodorovné dopravní značení
- Hrany
- 30 B20a Svislé dopravní značení
- + Vjezd
- + Vchod



Všechny přechody pro chodce, místa pro přecházení a vstupy do vozovky jsou osazeny obrubníkem ve výšce 2 cm, ve vjezdech je výška obrubníku 4 cm. Výška obrubníku na zastávce BUS je 20 cm. Pokud tvoří u chodníku vodící linii obrubník, musí být jeho výška alespoň 6 cm nad povrchem chodníku. Detail řešení viz vzorové řezy.

ČÍSLO REVIZE	DATUM REVIZE	POPIS REVIZE	
7.			
6.			
5.			
4.			
3.			
2.			
1.			

Projekce dopravní Filip s.r.o. <small>Švermova 1338, 413 01 Roudnice nad Labem, tel.: 416 831 624 IČO: 28714792, DIČ: CZ28714792</small>	VÝŠKOVÝ SYSTÉM B.P.V. SOURADNICOVÝ SYSTÉM S - JTSK	
Vypracoval: Ing. Josef Filip, Jan Šilar Kontroloval: Ing. Josef Filip	Vedoucí projektu: Ing. Josef Filip	
KÚ: Přišimasy Kraj: Středočeský	Datum: 7/2012	
Investor: Obec Přišimasy	Stupeň: Studie	
Zakázka: STUDIE TRAS PRO PĚŠÍ - PŘIŠIMASY	Číslo zakázky: 12-048	Číslo kopie:
Obsah: DOPRAVNÍ SITUACE - část 4	Počet formátů A4: 5	
	Číslo přílohy: C.4	Měřítko: 1:750